

Referenzunterlagen:

I-KIS

Dipl.-Ing. Jo. Hartmann

Anne-Frank-Strasse 4 - 6
59399 OLFEN

Ingenieurbüro

Geschäftsführer:
Beratender Ingenieur

Konstruktiver Ingenieurbau

Spezialtiefbau
allgemeiner Hochbau

Dipl.-Ing. Jo. Hartmann
Ingenieurkammer Bau NRW

tel: 02595 / 38 69 362

fax: 02595 / 38 69 364

mobil: 0151 / 59 11111 9

e-mail: jo.hartmann@i-kis.de

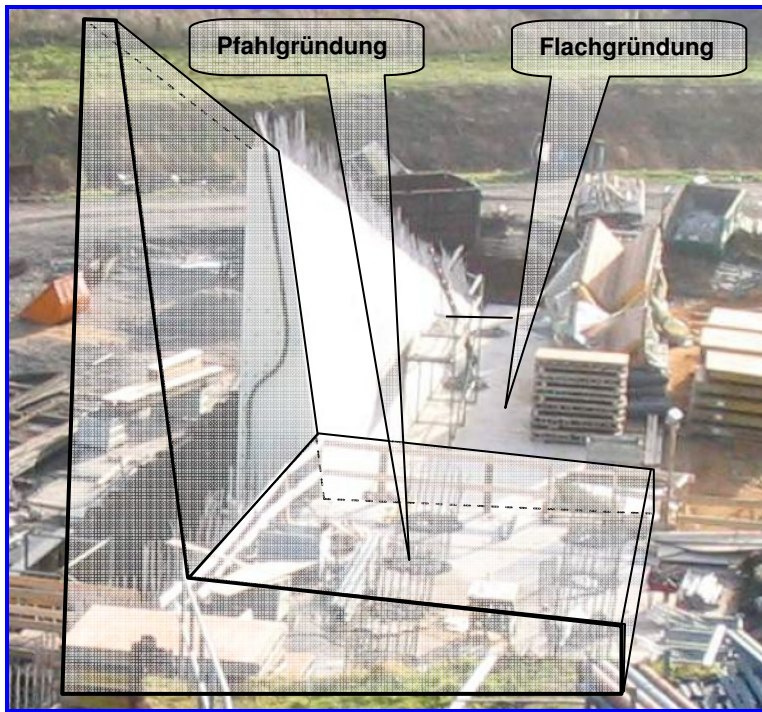
Internet: www.i-kis.de



Baugruben • Gründungen • Tunnelbau • Brückenbau • Industriebau • allgemeiner Hochbau

1.1 Stützwände

1.1.1 Winkelstützwand (Sicherung der Kanaldämme DEK, Lippebrücke)



Die mächtige Flügelwand zur Stützung der Kanalseitendämme (max. Stützhöhe ca. 16 m) erhielt in Bereichen kleinerer Geländestützhöhen eine **Flachgründung**. In höheren Stützbereichen wurde eine **Pfehlgründung** ausgeführt (siehe nebenstehendes Bild).



Bild links, Stützwand im Bauzustand

Bild rechts, Stützwand fast fertig gestellt und hinterfüllt

CDM-Jessberger-Mitarbeiterreferenz (Entwurfsplanung als Projektleiter)

I-KIS

Anne-Frank-Straße 4-6
59399 Olfen

Bankverbindung
Sparkasse Westmünsterland
Bankleitzahl 401 545 30
Kontonummer 352 294 91

Steuerdaten
Finanzamt Lüdinghausen
Steuernummer 333/5047/2198