

Referenzunterlagen:

I-KIS

Dipl.-Ing. Jo. Hartmann

Anne-Frank-Strasse 4 - 6

59399 OLFEN

Ingenieurbüro

Geschäftsführer:

Beratender Ingenieur

Konstruktiver Ingenieurbau

Spezialtiefbau

allgemeiner Hochbau

Dipl.-Ing. Jo. Hartmann

Ingenieurkammer Bau NRW

tel: 02595 / 38 69 362

fax: 02595 / 38 69 364

mobil: 0151 / 59 11111 9

e-mail: jo.hartmann@i-kis.de

Internet: www.i-kis.de



DIPL.-ING. JO. HARTMANN

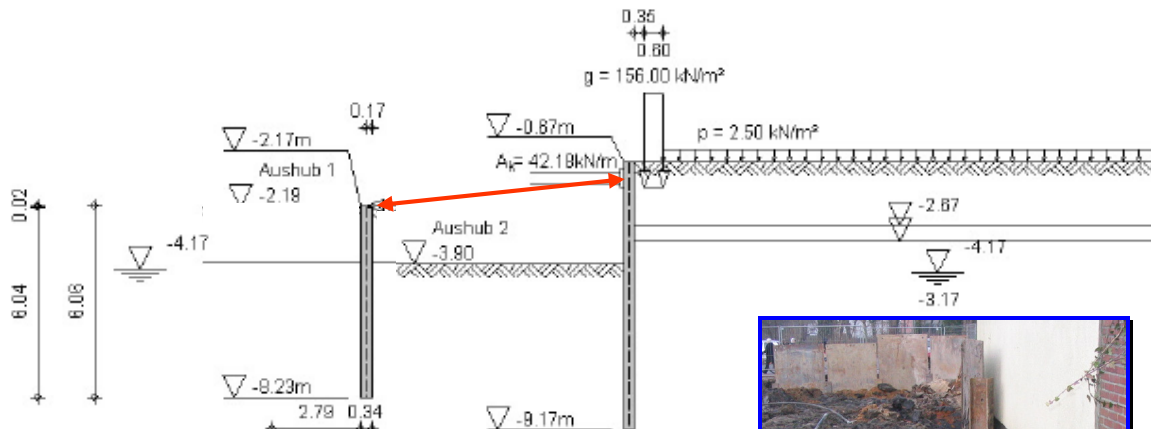
BERATENDER INGENIEUR

INGENIEURBÜRO

KONSTRUKTIVER INGENIEUR- UND SPEZIALTIEFBAU

Baugruben • Gründungen • Tunnelbau • Brückenbau • Industriebau • allgemeiner Hochbau

1.2.2 Bohrträgerwand mit Stahlverzug



Systembeschreibung: Um die Kopfverformung der Verbauwand im Bereich des hoch liegenden Nachbarfundamentes möglichst gering zu halten, war eine Aussteifung erforderlich.

Aus wirtschaftlichen Erwägungen wurde keine Rückverankerung oder Durchsteifung zur gegenüberliegenden Verbauwand gewählt.

Die Steifenlänge wurde deshalb um das Maß der zuvor berechneten Kopfverformung des Konterbohrträgers unter der Stützlast vergrößert. Die Steife wurde sodann zwischen Verbauwand und Konterbohrträger eingespannt. Die Kopfverformung konnte dadurch vorweggenommen werden.



Bild 1, Urgelände, eingesetzte Bohrträger mit bereits eingedrücktem Stahlplattenverzug



Bild 2, Verbauwand mit vorgespannter Aussteifung und starker Verkeilung ⇒ Verformungsarme Ausführung der Verbauwand zur Stützung des durch die nicht unterkellerte Nachbarbebauung belasteten Baugrundes. Die Steife stützt sich gegen im Boden eingespannte Konterbohrträger.

I-KIS

Anne-Frank-Straße 4-6
59399 Olfen

Bankverbindung
Sparkasse Westmünsterland
Bankleitzahl 401 545 30
Kontonummer 352 294 91

I-KIS Referenz (Entwurfs- u. Ausführungsplanung)

Steuerdaten
Finanzamt Lüdinghausen
Steuernummer 333/5047/2198