

Referenzunterlagen:

I-KIS

Dipl.-Ing. Jo. Hartmann

Anne-Frank-Strasse 4 - 6

59399 OLFEN

Ingenieurbüro

Konstruktiver Ingenieurbau

Spezialtiefbau

allgemeiner Hochbau

Geschäftsführer:

Dipl.-Ing. Jo. Hartmann

Beratender Ingenieur

Ingenieurkammer Bau NRW

tel: 02595 / 38 69 362

fax: 02595 / 38 69 364

mobil: 0151 / 59 11111 9

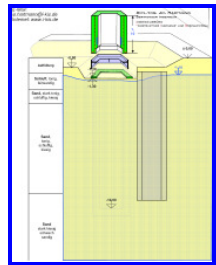
e-mail: jo.hartmann@i-kis.de

Internet: www.i-kis.de

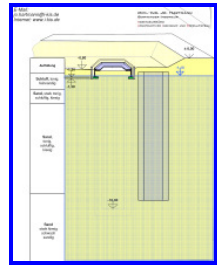


Baugruben • Gründungen • Tunnelbau • Brückenbau • Industriebau • allgemeiner Hochbau

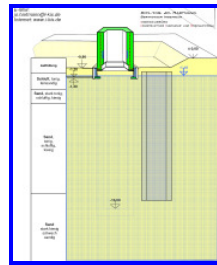
1.3.4 Absenkschächte



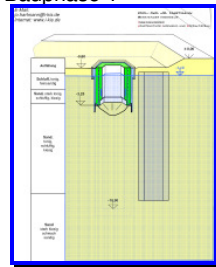
Bauphase 1



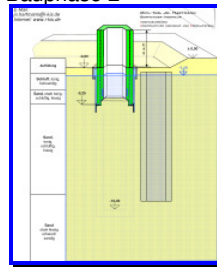
Bauphase 2



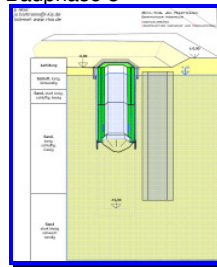
Bauphase 3



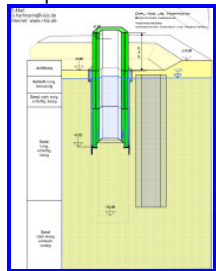
Bauphase 4



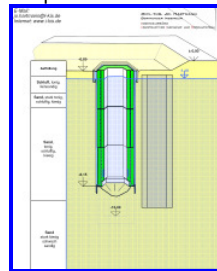
Bauphase 5



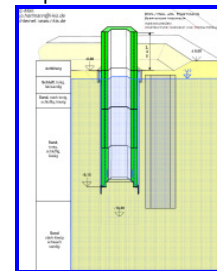
Bauphase 6



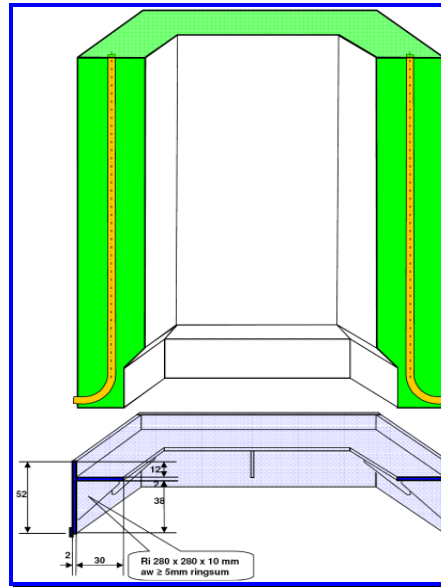
Bauphase 7



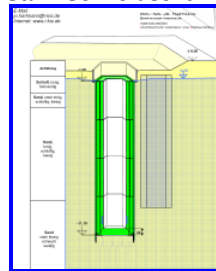
Bauphase 8



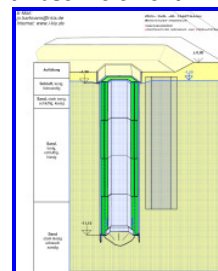
Bauphase 9



Stahl-Schneidschuh mit Absenkelement



Bauphase 10



Bauphase 11



Absenkvorgang mit Baggerpumpe



Abgesenkter Pressschacht

Systembeschreibung: Schächte in Absenkbauweise sind besonders für deutlich unter dem Grundwasserhorizont liegende Schachttiefen geeignet. Für den Absenkvorgang sollte ein möglichst gleichförmiger Baugrundaufbau vorhanden sein. Der Bodenaushub kann mittels einer Baggerpumpe oder herkömmlich mit einem Bagger unter Wasser erfolgen. Zur Erzielung der Auftriebssicherheit können Unterwasserbetonsohlen eingebaut werden.

Mitarbeiterreferenzen (Entwurfs- u. Ausführungsplanung als Projektleiter)

I-KIS
Anne-Frank-Straße 4-6
59399 Olfen

Bankverbindung
Sparkasse Westmünsterland
Bankleitzahl 401 545 30
Kontonummer 352 294 91

Steuerdaten
Finanzamt Lüdinghausen
Steuernummer 333/5047/2198