

**Referenzunterlagen:**

**I-KIS**

**Dipl.-Ing. Jo. Hartmann**

Anne-Frank-Strasse 4 - 6

59399 OLFEN

Ingenieurbüro

Geschäftsführer:

Beratender Ingenieur

**Konstruktiver Ingenieurbau**

**Spezialtiefbau**

**allgemeiner Hochbau**

Dipl.-Ing. Jo. Hartmann

Ingenieurkammer Bau NRW

tel: 02595 / 38 69 362

fax: 02595 / 38 69 364

mobil: 0151 / 59 11111 9

e-mail: jo.hartmann@i-kis.de

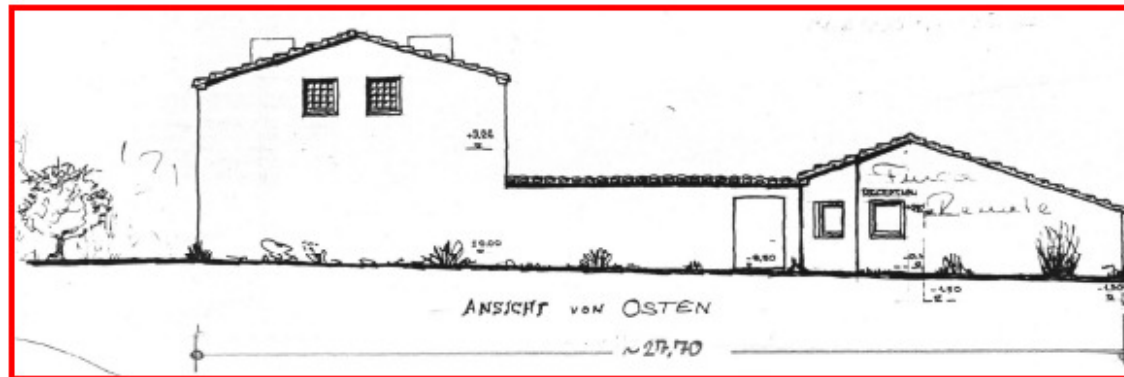
Internet: [www.i-kis.de](http://www.i-kis.de)



Baugruben • Gründungen • Tunnelbau • Brückenbau • Industriebau • allgemeiner Hochbau

**12.1 Architektur, Objektplanung, Bauvorlagen (Bauantrag)**

**12.1.1 Freizeitanlage Spanien**



Bestandsaufnahme

Bestandsaufnahme



Entwurfsplanung Ansicht von Osten



**Appartement – Ferien - Anlage  
FINCA AGUILAS Spanien**

**I-KIS**

Anne-Frank-Straße 4-6  
59399 Olfen

Bankverbindung  
Sparkasse Westmünsterland  
Bankleitzahl 401 545 30  
Kontonummer 352 294 91

Steuerdaten  
Finanzamt Lüdinghausen  
Steuernummer 333/5047/21

**Referenzunterlagen:**

**I-KIS**

**Dipl.-Ing. Jo. Hartmann**

Anne-Frank-Strasse 4 - 6

59399 OLFEN

Ingenieurbüro

Geschäftsführer:

Beratender Ingenieur

**Konstruktiver Ingenieurbau**

**Spezialtiefbau**

**allgemeiner Hochbau**

Dipl.-Ing. Jo. Hartmann

Ingenieurkammer Bau NRW

tel: 02595 / 38 69 362

fax: 02595 / 38 69 364

mobil: 0151 / 59 11111 9

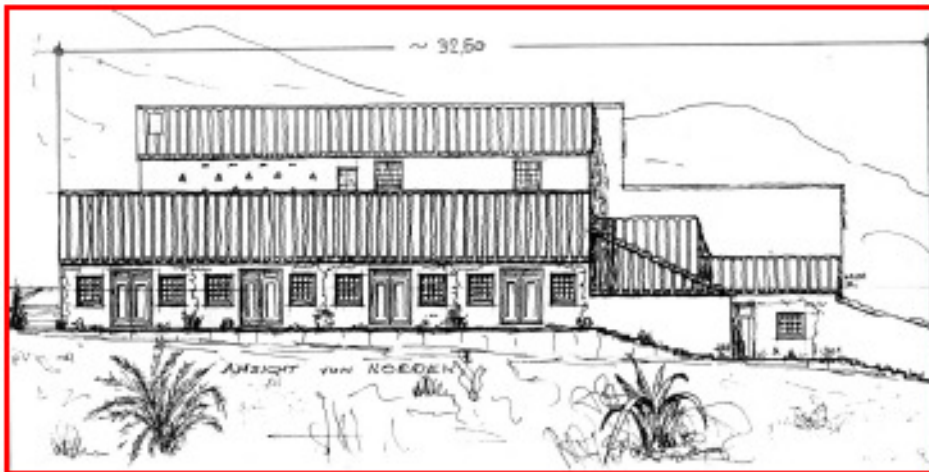
e-mail: [jo.hartmann@i-kis.de](mailto:jo.hartmann@i-kis.de)

Internet: [www.i-kis.de](http://www.i-kis.de)



Baugruben • Gründungen • Tunnelbau • Brückenbau • Industriebau • allgemeiner Hochbau

**Entwurfsplanung Ansicht von Norden**



**Bestandsaufnahme**



**Appartement – Ferien - Anlage  
FINCA AGUILAS Spanien**

**I-KIS**

Anne-Frank-Straße 4-6  
59399 Olfen

Bankverbindung  
Sparkasse Westmünsterland  
Bankleitzahl 401 545 30  
Kontonummer 352 294 91

Steuerdaten  
Finanzamt Lüdinghausen  
Steuernummer 333/5047/21

**Referenzunterlagen:**

**I-KIS**

**Dipl.-Ing. Jo. Hartmann**

Anne-Frank-Strasse 4 - 6

59399 OLFEN

Ingenieurbüro

Geschäftsführer:

Beratender Ingenieur

**Konstruktiver Ingenieurbau**

**Spezialtiefbau**

**allgemeiner Hochbau**

Dipl.-Ing. Jo. Hartmann

Ingenieurkammer Bau NRW

tel: 02595 / 38 69 362

fax: 02595 / 38 69 364

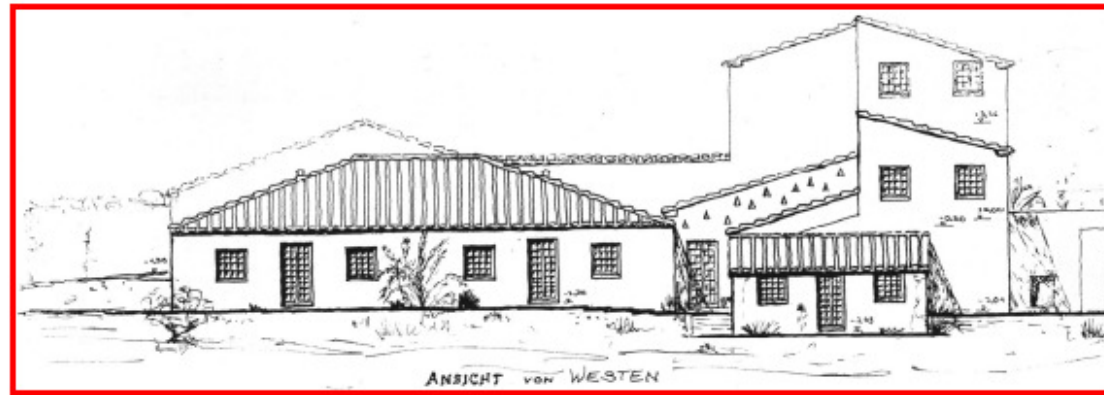
mobil: 0151 / 59 11111 9

e-mail: [jo.hartmann@i-kis.de](mailto:jo.hartmann@i-kis.de)

Internet: [www.i-kis.de](http://www.i-kis.de)



Baugruben • Gründungen • Tunnelbau • Brückenbau • Industriebau • allgemeiner Hochbau



**Bestandsaufnahme**



**Entwurfsplanung  
Ansicht von Westen**

**Appartement –  
Ferien - Anlage  
FINCA AGUILAS Spanien**

**Bestandsaufnahme**



**I-KIS**

Anne-Frank-Straße 4-6  
59399 Olfen

Bankverbindung  
Sparkasse Westmünsterland  
Bankleitzahl 401 545 30  
Kontonummer 352 294 91

Steuerdaten  
Finanzamt Lüdinghausen  
Steuernummer 333/5047/21



**Referenzunterlagen:**

**I-KIS**

**Dipl.-Ing. Jo. Hartmann**

Anne-Frank-Strasse 4 - 6

59399 OLFEN

**Ingenieurbüro**

Geschäftsführer:

**Beratender Ingenieur**

**Konstruktiver Ingenieurbau**

**Spezialtiefbau**

**allgemeiner Hochbau**

Dipl.-Ing. Jo. Hartmann

Ingenieurkammer Bau NRW

tel: 02595 / 38 69 362

fax: 02595 / 38 69 364

mobil: 0151 / 59 11111 9

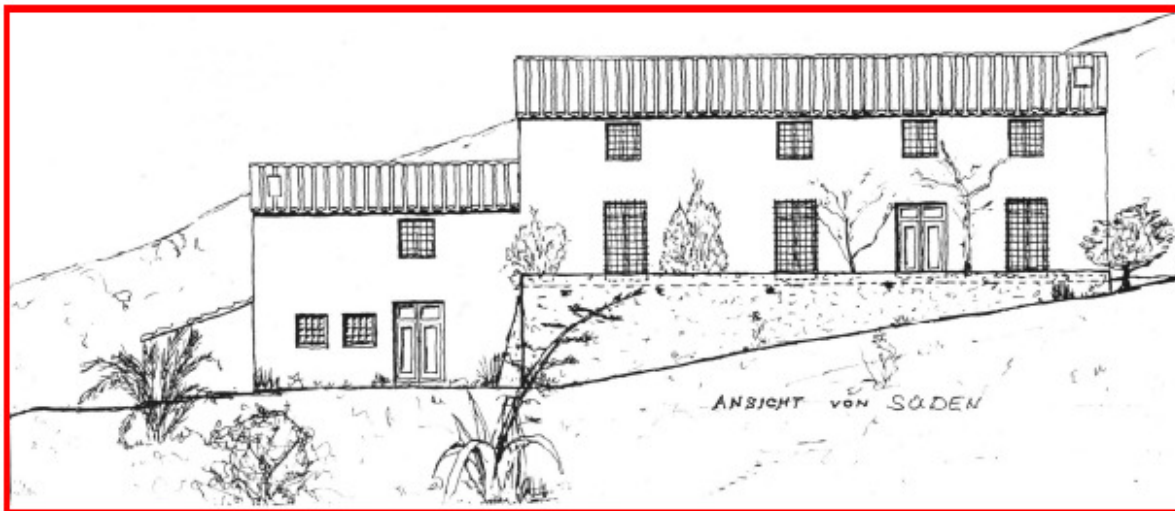
e-mail: [jo.hartmann@i-kis.de](mailto:jo.hartmann@i-kis.de)

Internet: [www.i-kis.de](http://www.i-kis.de)



**Baugruben • Gründungen • Tunnelbau • Brückenbau • Industriebau • allgemeiner Hochbau**

**Entwurfsplanung Ansicht von Norden**



**Bestandsaufnahme**



**Appartement – Ferien - Anlage  
FINCA AGUILAS Spanien**

**I-KIS**

Anne-Frank-Straße 4-6  
59399 Olfen

Bankverbindung  
Sparkasse Westmünsterland  
Bankleitzahl 401 545 30  
Kontonummer 352 294 91

Steuerdaten  
Finanzamt Lüdinghausen  
Steuernummer 333/5047/21

**Referenzunterlagen:**

**I-KIS**

**Dipl.-Ing. Jo. Hartmann**

Anne-Frank-Strasse 4 - 6

59399 OLFEN

Ingenieurbüro

Geschäftsführer:

Beratender Ingenieur

Konstruktiver Ingenieurbau

Spezialtiefbau

allgemeiner Hochbau

Dipl.-Ing. Jo. Hartmann

Ingenieurkammer Bau NRW

tel: 02595 / 38 69 362

fax: 02595 / 38 69 364

mobil: 0151 / 59 11111 9

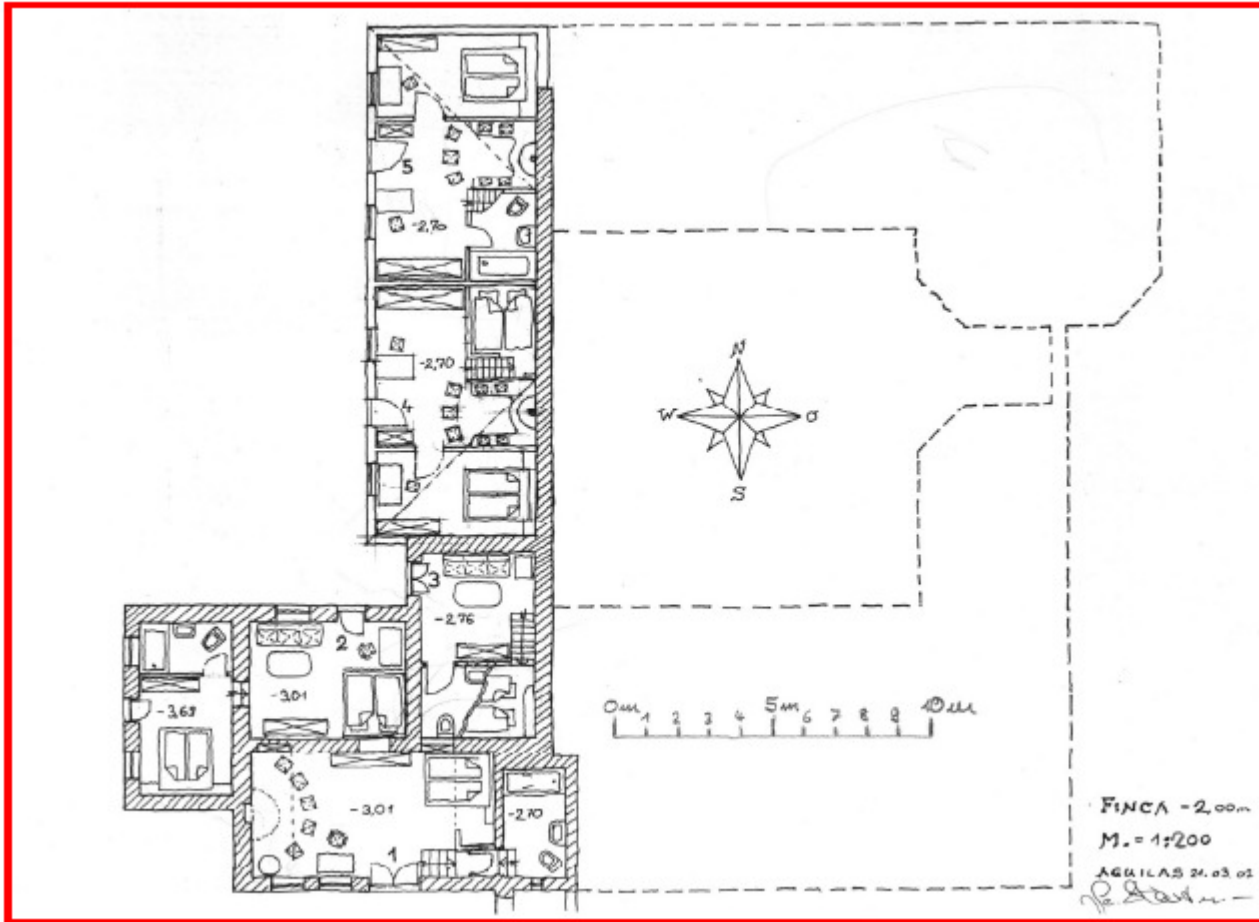
e-mail: [jo.hartmann@i-kis.de](mailto:jo.hartmann@i-kis.de)

Internet: [www.i-kis.de](http://www.i-kis.de)



Baugruben • Gründungen • Tunnelbau • Brückenbau • Industriebau • allgemeiner Hochbau

**Entwurfsplanung  
Appartement 1 – 5  
(Parterre)**



**I-KIS**

Anne-Frank-Straße 4-6  
59399 Olfen

Bankverbindung  
Sparkasse Westmünsterland  
Bankleitzahl 401 545 30  
Kontonummer 352 294 91

Steuerdaten  
Finanzamt Lüdinghausen  
Steuernummer 333/5047/21

**Referenzunterlagen:**

**I-KIS**

**Dipl.-Ing. Jo. Hartmann**

Anne-Frank-Strasse 4 - 6

59399 OLFEN

Ingenieurbüro

Geschäftsführer:

Beratender Ingenieur

**Konstruktiver Ingenieurbau**

**Spezialtiefbau**

**allgemeiner Hochbau**

Dipl.-Ing. Jo. Hartmann

Ingenieurkammer Bau NRW

tel: 02595 / 38 69 362

fax: 02595 / 38 69 364

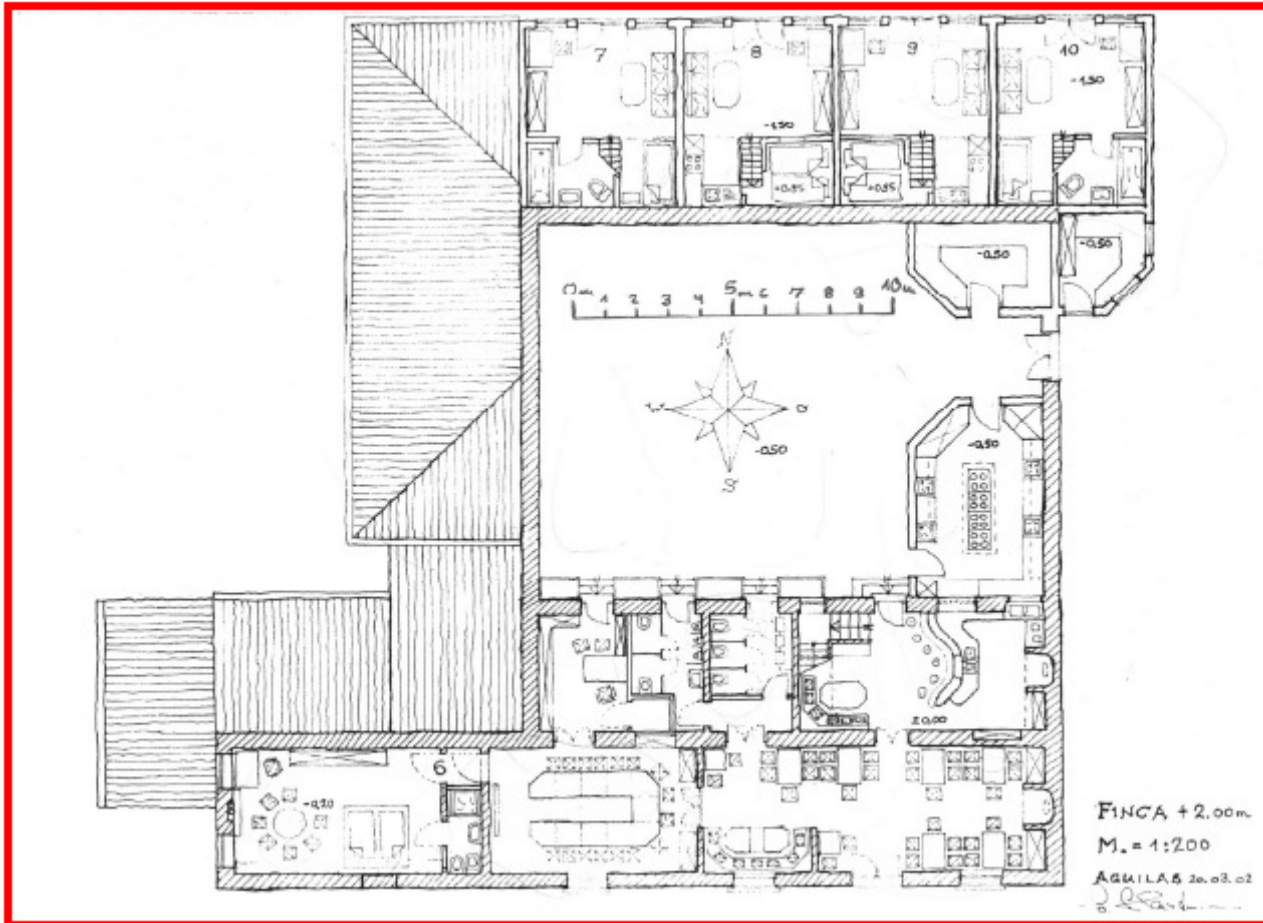
mobil: 0151 / 59 11111 9

e-mail: [jo.hartmann@i-kis.de](mailto:jo.hartmann@i-kis.de)

Internet: [www.i-kis.de](http://www.i-kis.de)



Baugruben • Gründungen • Tunnelbau • Brückenbau • Industriebau • allgemeiner Hochbau



**Entwurfsplanung**  
**Apartment 6 – 10,**  
**Gesellschaftsräume,**  
**Rezeption, Küche,**  
**Innenhof**  
**(Erdgeschoss)**

**I-KIS**

Anne-Frank-Straße 4-6  
59399 Olfen

Bankverbindung  
Sparkasse Westmünsterland  
Bankleitzahl 401 545 30  
Kontonummer 352 294 91

Steuerdaten  
Finanzamt Lüdinghausen  
Steuernummer 333/5047/21

**Referenzunterlagen:**

**I-KIS**

**Dipl.-Ing. Jo. Hartmann**

Anne-Frank-Strasse 4 - 6

59399 OLFEN

Ingenieurbüro

Geschäftsführer:

Beratender Ingenieur

**Konstruktiver Ingenieurbau**

**Spezialtiefbau**

**allgemeiner Hochbau**

Dipl.-Ing. Jo. Hartmann

Ingenieurkammer Bau NRW

tel: 02595 / 38 69 362

fax: 02595 / 38 69 364

mobil: 0151 / 59 11111 9

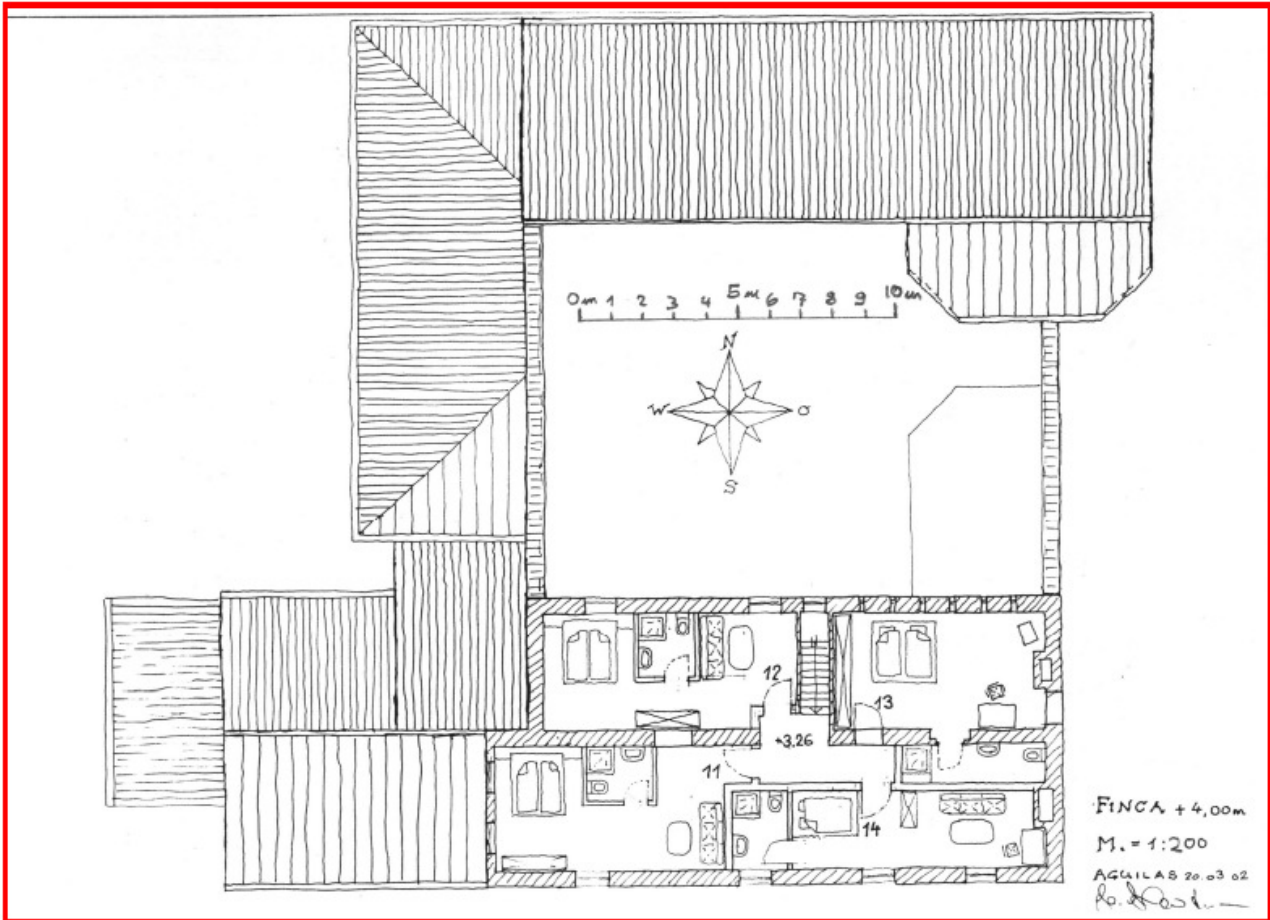
e-mail: [jo.hartmann@i-kis.de](mailto:jo.hartmann@i-kis.de)

Internet: [www.i-kis.de](http://www.i-kis.de)



Baugruben • Gründungen • Tunnelbau • Brückenbau • Industriebau • allgemeiner Hochbau

**Entwurfsplanung  
Appartement 11 – 14,  
(Dachgeschoss)**



**I-KIS**

Anne-Frank-Straße 4-6  
59399 Olfen

Bankverbindung  
Sparkasse Westmünsterland  
Bankleitzahl 401 545 30  
Kontonummer 352 294 91

Steuerdaten  
Finanzamt Lüdinghausen  
Steuernummer 333/5047/21